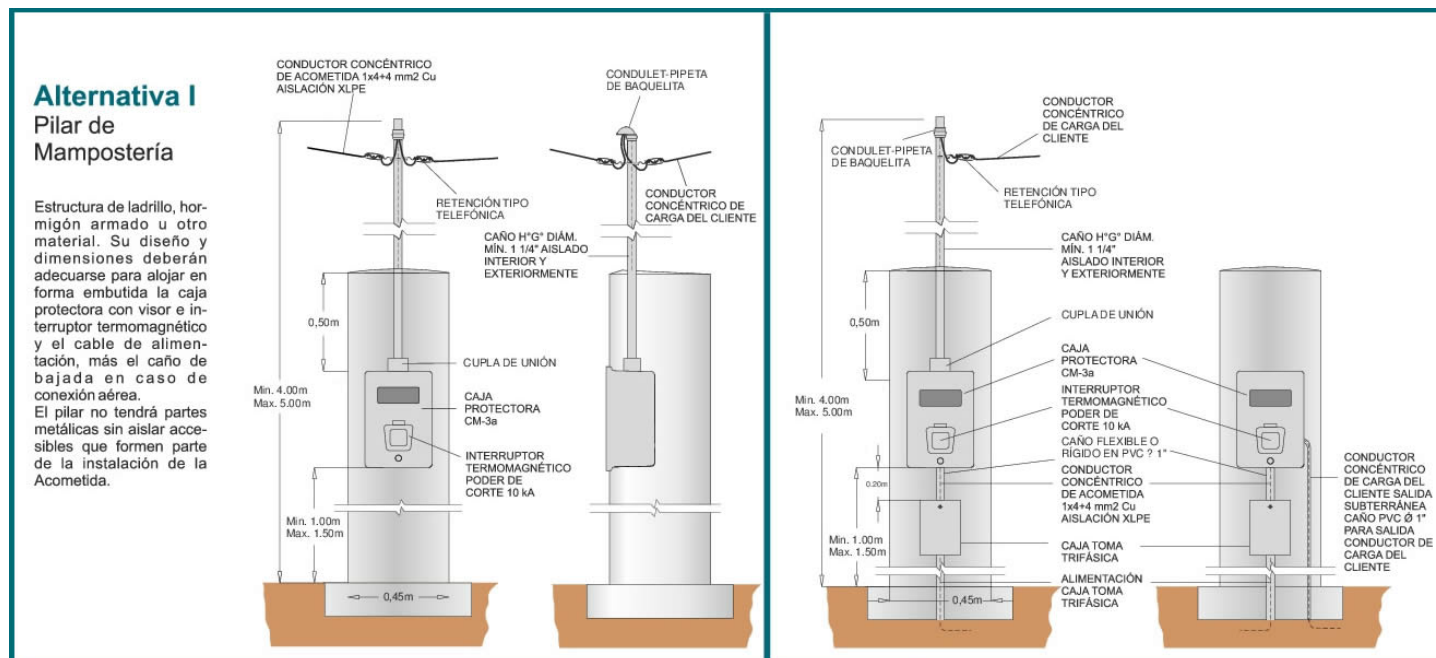


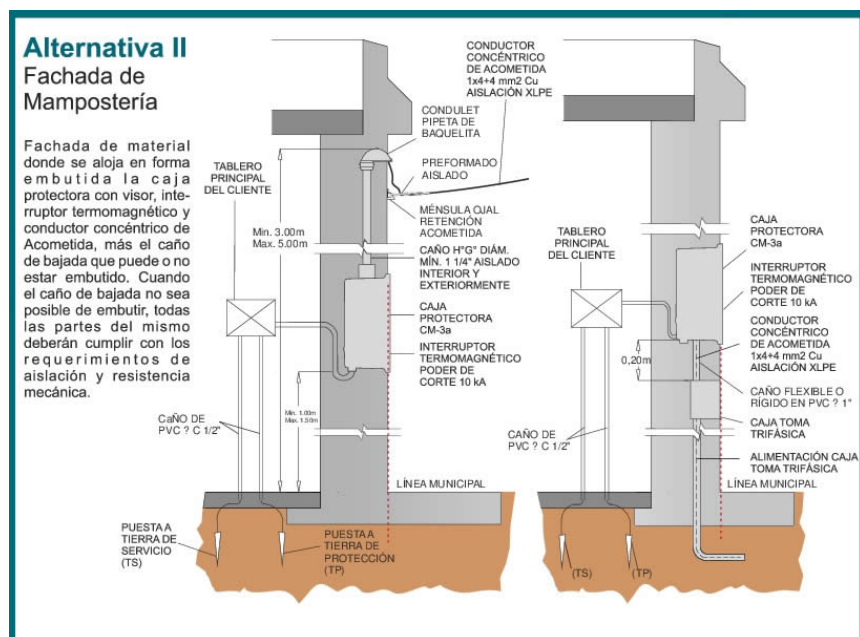
ACOMETIDA MONOFÁSICA

(Para Potencia Menor o Igual a 10 kW)

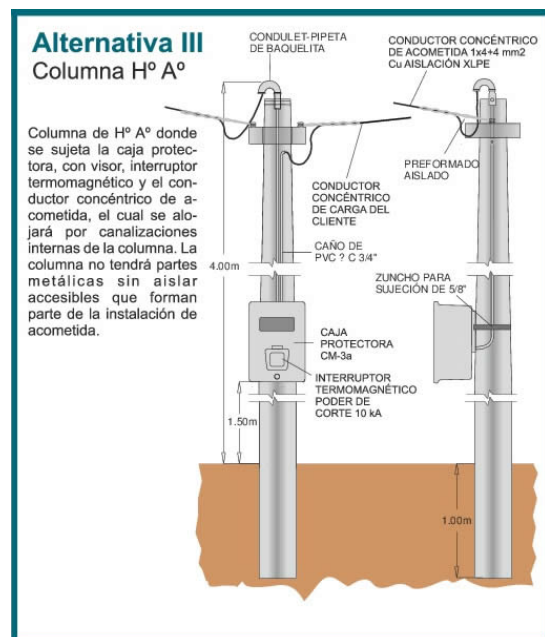
Alternativa I. Pilar de Mampostería



Alternativa I. Pilar de Mampostería



Alternativa III. Columna H° A°



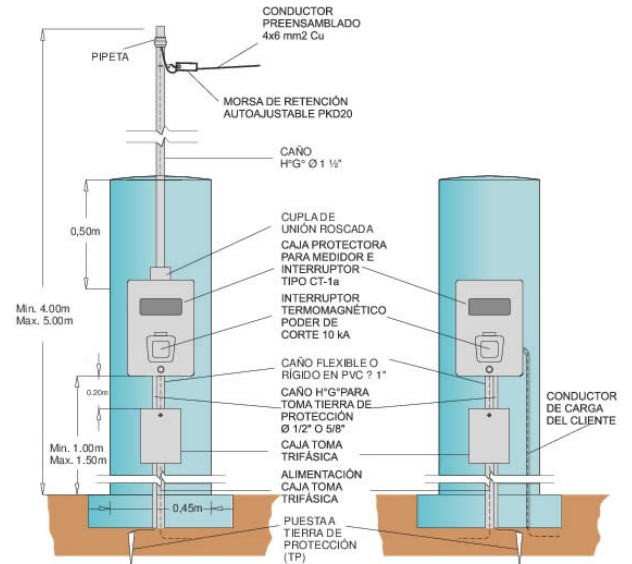
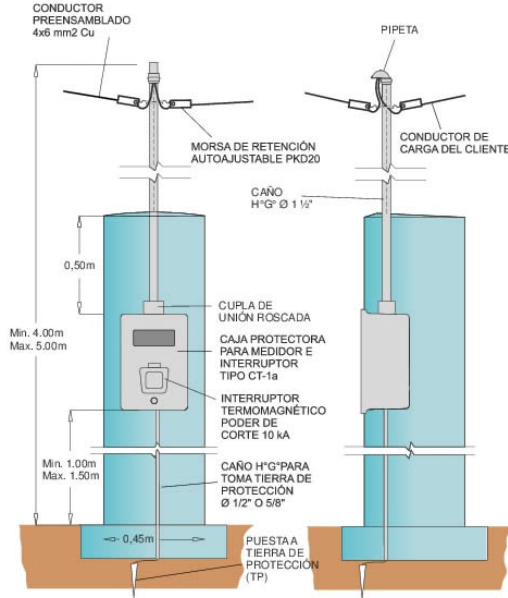
ACOMETIDA TRIFÁSICA (Para Potencia Menor o Igual a 10 kW)

Alternativa I. Pilar de Mampostería

Alternativa I Pilar de Mampostería

Estructura de ladrillo, hormigón armado u otro material. Su diseño y dimensiones deberán adecuarse para alojar en forma embutida la caja protectora con visor e interruptor termomagnético y el cable de alimentación, más el caño de bajada en caso de conexión aérea.

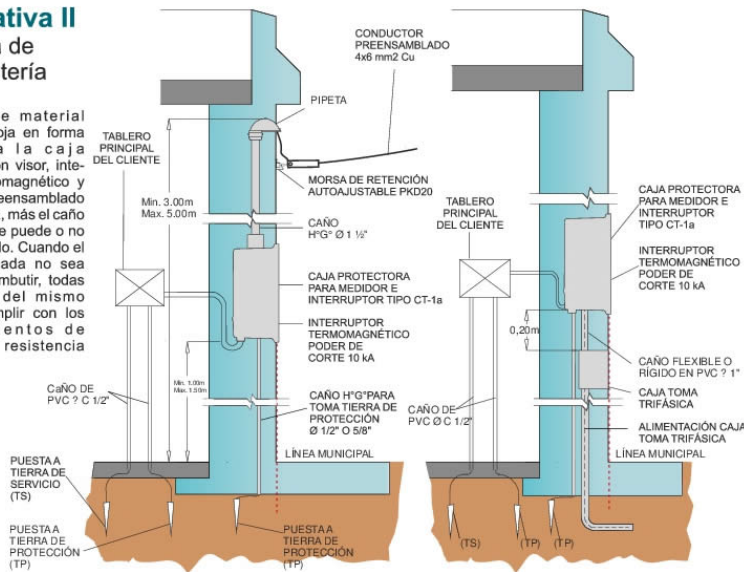
El pilar no tendrá partes metálicas sin aislar accesibles que formen parte de la instalación de la Acometida.



Alternativa II. Fachada de Mampostería

Alternativa II Fachada de Mampostería

Fachada de material donde se aloja en forma embutida la caja protectora con visor, interruptor termomagnético y conductor preensamblado de Acometida, más el caño de bajada que puede o no estar embutido. Cuando el caño de bajada no sea posible de embutir, todas las partes del mismo deberán cumplir con los requerimientos de aislación y resistencia mecánica.



Alternativa III. Columna H° A°

Alternativa III Columna H° A°

Columna de H° A° donde se sujeta la caja protectora, con visor, interruptor termomagnético y el conductor preensamblado de acometida, el cual se alojará por canalizaciones externas a la columna. La columna no tendrá partes metálicas sin aislar accesibles que formen parte de la instalación de acometida.

